

## RODINNÝ DŮM B4

167,3m<sup>2</sup> 5+kk

### PODLAŽÍ 1.NP

01. Vstup	7,5 m <sup>2</sup>
02. Chodba	3,8 m <sup>2</sup>
03. Obývací pokoj + kk	48,8 m <sup>2</sup>
04. Koupelna	3,4 m <sup>2</sup>
05. Technická místnost	6,4 m <sup>2</sup>
06. Pracovna	17,6 m <sup>2</sup>

### PODLAŽÍ 2.NP

07. Schodiště	5,1 m <sup>2</sup>
08. Chodba	10,3 m <sup>2</sup>
09. WC	2,0 m <sup>2</sup>
10. Šatna	2,5 m <sup>2</sup>
11. Pokoj	16,0 m <sup>2</sup>
12. Koupelna	9,4 m <sup>2</sup>
13. Pokoj	15,6 m <sup>2</sup>
14. Šatna	1,4 m <sup>2</sup>
15. Ložnice	17,5 m <sup>2</sup>

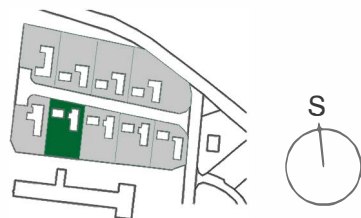
### PŘÍSLUŠENSTVÍ

16. Sklad	14,9 m <sup>2</sup>
17. Garáž	19,8 m <sup>2</sup>
18. Přístřešek	19,2 m <sup>2</sup>
19. Odpad	2,8 m <sup>2</sup>

Užitková plocha RD	167,3 m <sup>2</sup>
Užitková plocha RD + příslušenství	224 m <sup>2</sup>

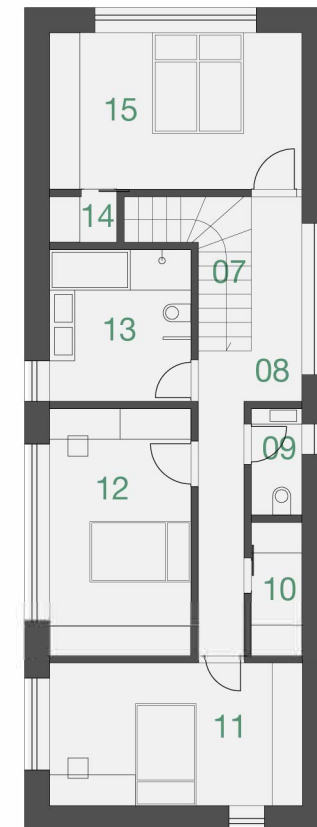
Plocha pozemku 972 m<sup>2</sup>

## PODLAŽÍ 1.NP



POLOHA DOMU B4

## PODLAŽÍ 2.NP



Prodej

domybechov@gmail.com  
+420 777 667 889

Domy Bechov s.r.o., Boleslavská 605, 293 06 Kosmonosy